



Transforming the way we build and live

# NOVO CONCRETO LEVE E SUSTENTÁVEL COM UM SISTEMA CONSTRUTIVO EFICIENTE



-30% CUSTOS



- EMISSÕES CO2



EFICIÊNCIA  
ENERGÉTICA



ATENDIMENTO  
NBR 15.575



ATENDENDO  
REQUISITOS ESG



LEVEZA



+50% DURÁVEL



100% REUTILIZÁVEL



# CONCRETO ISOBLOCO | ONBOARD TECHNOLOGY



50%



22%

**REDUÇÃO DE CIMENTO =  
DESCARBONIZAÇÃO**



Segurança  
Corta-Fogo 4h



Isolamento  
Acústico



Isolamento  
Térmico



Anti  
Umidade



Anti  
Mofo



# NOSSO IMPACTO POSITIVO SOCIAL E AMBIENTAL

- EFICIÊNCIA ENERGÉTICA
- DESCARBONIZAÇÃO
- ZERO RESÍDUOS

Avaliação  
de Impacto 

115.9

**Insumos**  
Economia Circular



**Construção**

Reuso total  
das sobras



**Processo de  
Fabricação**

Zero emissões



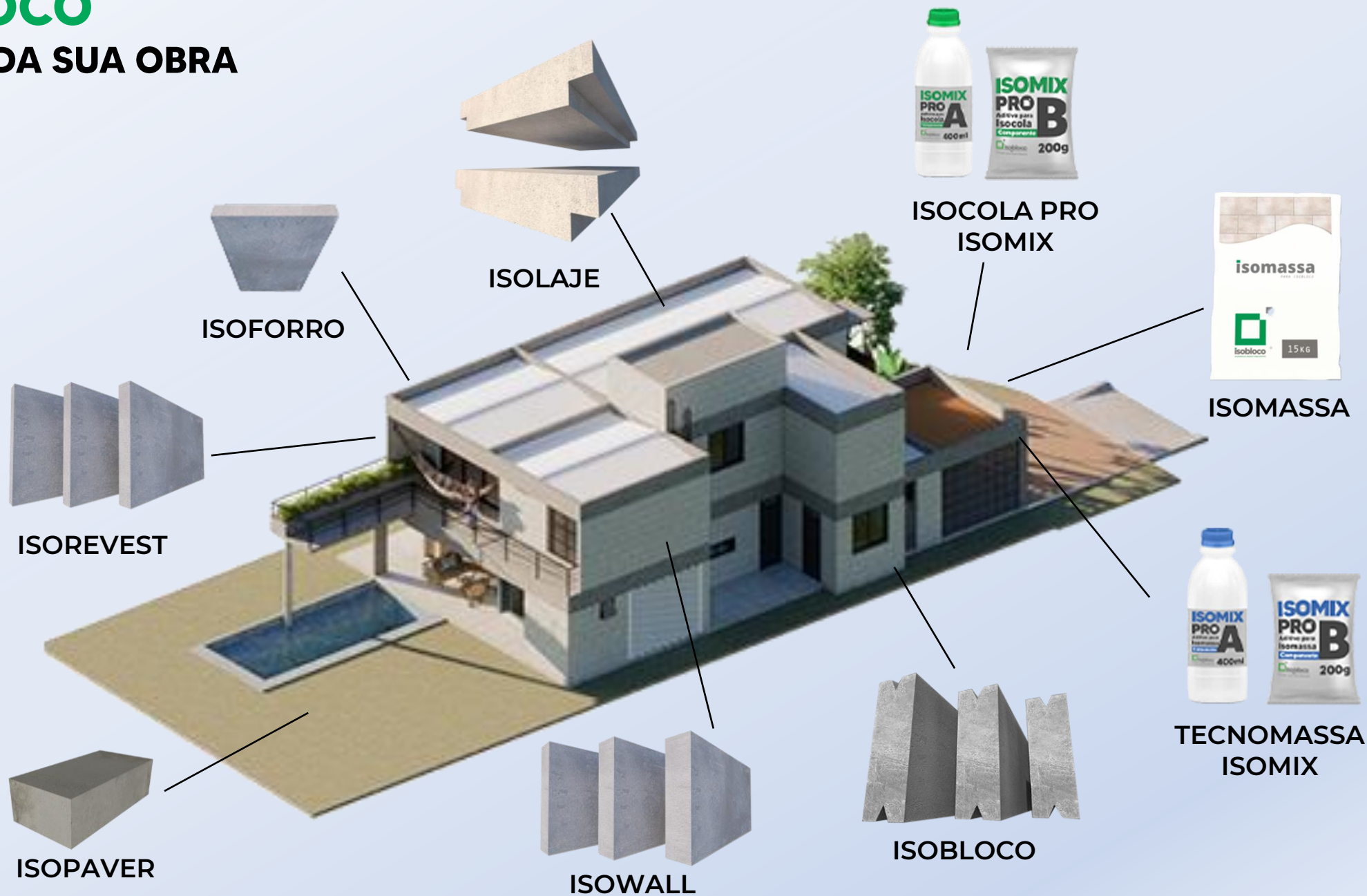
**Desmoldagem**

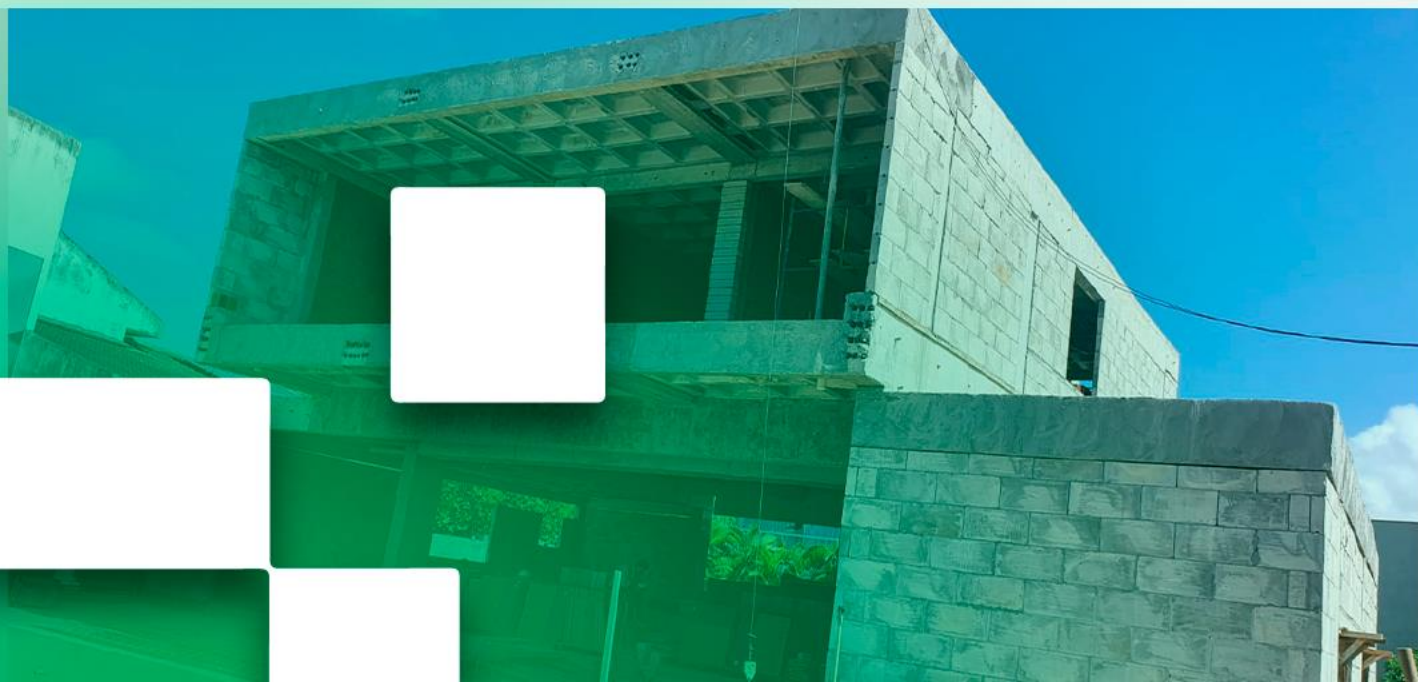
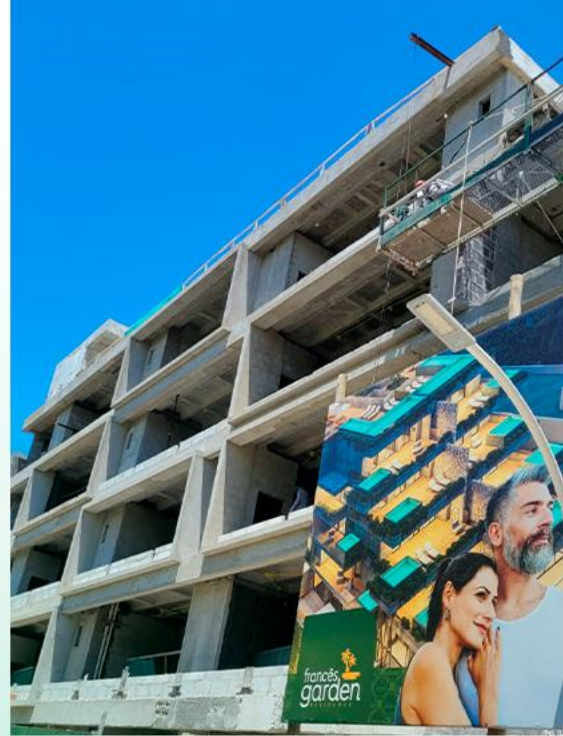
Uso de Óleo  
Vegetal  
Reciclado de  
Cooperativas



# ISOBLOCO

PARA TODA SUA OBRA







# NOSSA EVOLUÇÃO

2018



CCI – v. 1.0  
Início operação  
Produtos para  
Parede

Isobloco 10  
Isowall 7

Corta-fogo 120 min  
Cimento >50%



2019



CCI – v. 2.0  
Produtos  
para Piso

Acústica  
42 dB

Isolaje 7

2020



CCI – v. 2.5  
Produtos para  
Renovação de  
fachadas

Acústica  
47 dB

Isorevest 3

2021



CCI – v. 3.0  
Concreto Alta  
performance

TÉRMICA E  
ACÚSTICA  
NBR 15.575

Acústica 53 dB  
Corta-fogo  
240 min



2022



CCI – v. 4.0  
Concreto  
Celular Verde

Economia  
circular com  
insumos

Redução  
cimento  
< 30%



2023



Modelo de  
Negócio Figital



Fábricas  
Móveis



Isoforro

Plataforma  
Inteligente  
de Gestão

# CLIENTES REFERÊNCIA



MR.CAT



Prefeitura de  
**DELMIRO  
GOUVEIA**



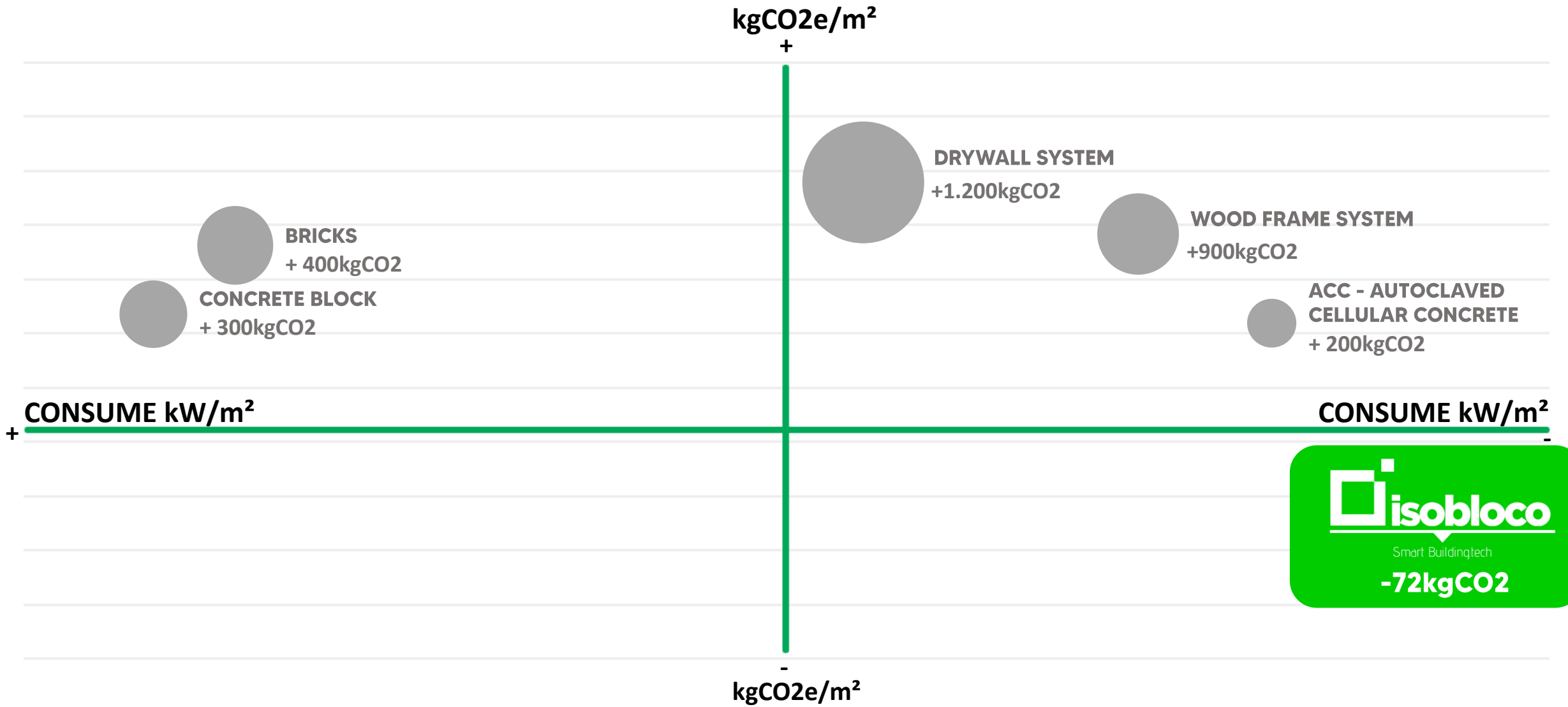
VALE







# CICLO DE VIDA DO PRODUTO | EMISSÕES CO2 vs. EFICIÊNCIA ENERGÉTICA





# NOSSOS DIFERENCIAIS



# 3 PRODUTOS PARA EXECUTAR A SUA OBRA



**KIT PALETIZADO**



**ISOCOLA PRO ISOMIX**

**Aditivo para argamassa colante Isocola, feita no canteiro de obras**

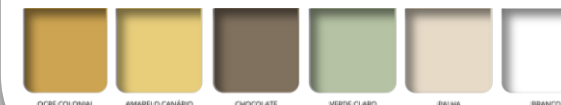
Resistência ao impacto: 7 Mpa  
Resistência de arrastamento: 10 MPa



**TECNOMASSA ISOMIX**

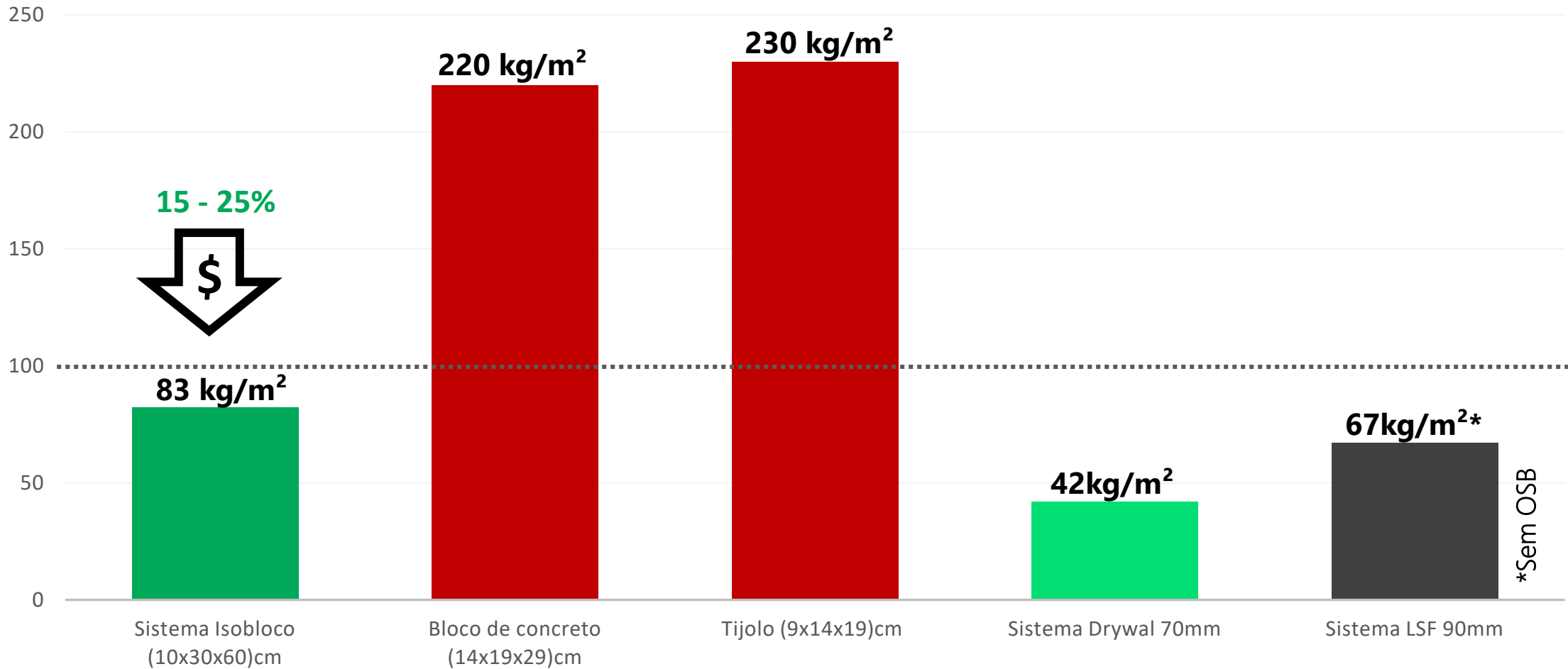


**BICAPA DE BASE ACRÍLICA**





# CARGA TOTAL DA OBRA – REDUÇÃO DE CUSTO



# ISOLAMENTO TÉRMICO = EFICIÊNCIA ENERGÉTICA



30 - 50%



Isobloco

0,17 W/m<sup>2</sup>.k

menos calor



Isopor

0,27 W/m<sup>2</sup>.k



Drywall

0,70 W/m<sup>2</sup>.k



Light Steel Frame

0,80 W/m<sup>2</sup>.k



Bloco Cerâmico

2,37 W/m<sup>2</sup>.k



Bloco concreto convencional

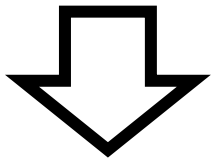
2,87 W/m<sup>2</sup>.k

mais calor

Condutividade Térmica



# TEMOS O MELHOR [ CUSTO vs. BENEFÍCIO ] EM ACÚSTICA



**Isobloco**

E= 10cm

53dB



**Isowall**

E= 7cm

47dB



Drywall  
(com lâ)

E= 9,5cm

36dB



Light Steel Frame  
(com lâ de vidro)

E= 11,5cm

36dB



Tijolo + Pasta  
de gesso

E= 13cm

29dB



Bloco de  
Gesso vazado

E= 10cm

29dB

mais acústico

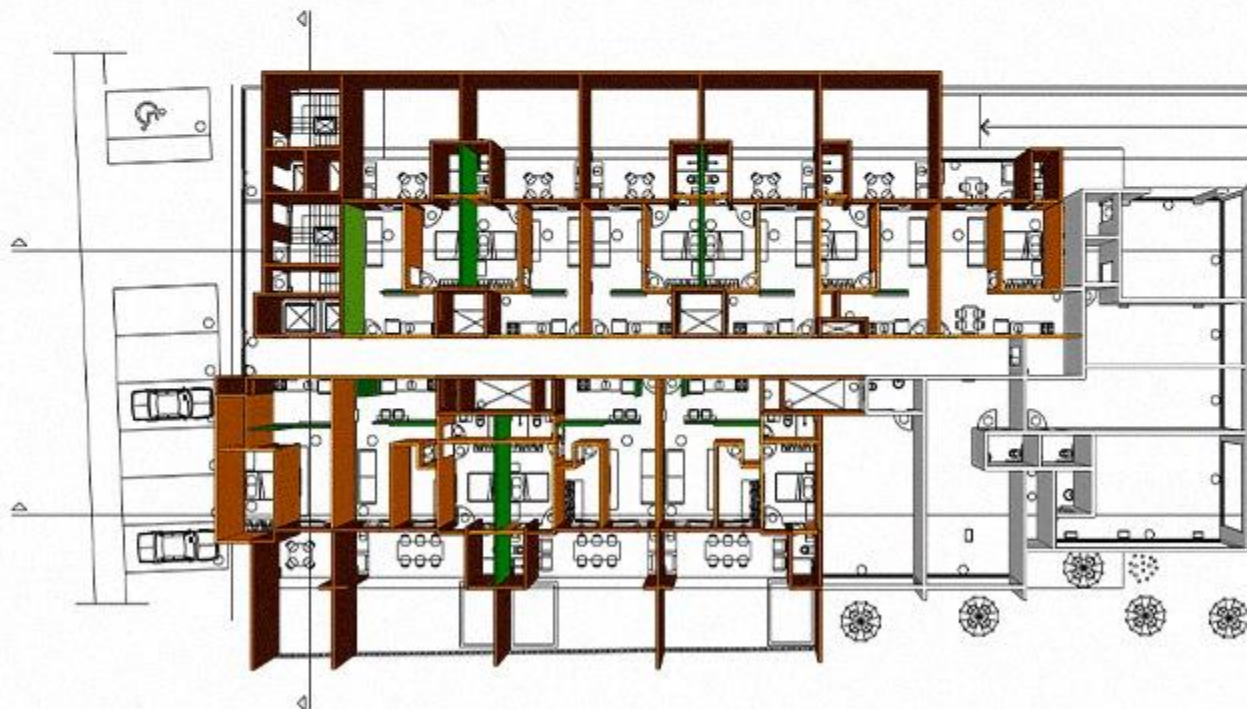
menos acústico

# FAZEMOS A SUA AVALIAÇÃO



## ACÚSTICA NBR 15.575

38 dB	PAREDES BLOCO CERÂMICO + REBOCO
50 dB	PAREDE BLOCO CERÂMICO + ISOREVEST 3
53 dB	PAREDE ISOBLOCO 10
43 dB	PAREDE ISOWALL 7
54 dB	PAREDE DUPLA ISOWALL 7



# CASE CONSTRUTORA UNIQUE – CUSTOS GLOBAIS



TRABALHANDO DESDE O PROJETO, PODEMOS AJUDAR A REDUZIR ATÉ 15% DE CUSTOS GLOBAIS

## Comparativo

21.000,00m<sup>2</sup>

Obra com Sistemas da Isobloco

Total com materiais complementares: R\$ 2.668.153,94

		MATERIAL	FRETE	TOTAL (Material + Frete)	%	CUSTO A MAIS	KG/M <sup>2</sup>	POTENCIAL DE REDUÇÃO DE AÇO	TX RESÍDUOS	CUSTO RESÍDUO
<b>Isobloco 10</b>	<b>R\$ 126,85 m<sup>2</sup></b>		<b>0,00</b>	<b>0,00</b>			<b>87,01</b>	<b>-25%</b>	<b>0,8%</b>	<b>R\$ 19.000,00</b>
<b>Isowall 7</b>	<b>R\$ 128,28 m<sup>2</sup></b>		<b>0,00</b>	<b>0,00</b>			<b>71,50</b>	<b>-30%</b>	<b>0,8%</b>	<b>R\$ 3.166,67</b>
<b>Pro Bloco CCA*</b>	<b>R\$ 161,38 m<sup>2</sup></b>	<b>+ 21%</b>	<b>R\$ 45,00</b>	<b>R\$ 206,38</b>	<b>39%</b>	<b>R\$ 1.665.907,73</b>	<b>180,00</b>	<b>+15%</b>	<b>6,0%</b>	<b>R\$ 194.495,00</b>
<b>LMP Bloco CCA*</b>	<b>R\$ 173,34 m<sup>2</sup></b>	<b>+ 27%</b>	<b>R\$ 30,00</b>	<b>R\$ 203,34</b>	<b>38%</b>	<b>R\$ 1.602.056,06</b>	<b>180,00</b>	<b>+15%</b>	<b>5,8%</b>	<b>R\$ 201.810,00</b>
<b>Bloco Concreto</b>	<b>R\$ 165,17 m<sup>2</sup></b>	<b>+ 23%</b>				<b>R\$ 800.387,58</b>	<b>250,00</b>	<b>+30%</b>	<b>8,3%</b>	<b>R\$ 270.068,64</b>
<b>Bloco Cerâmico</b>	<b>R\$ 167,19 m<sup>2</sup></b>	<b>+ 24%</b>				<b>R\$ 842.809,48</b>	<b>250,00</b>	<b>+20%</b>	<b>8,7%</b>	<b>R\$ 283.461,20</b>

100%  
REÚSO

100%  
REÚSO

### OBS:

Considerado chapisco 5mm + reboco 1,5mm nas duas faces da parede

### OBS:

\*Bloco concreto celular autoclavado concorrentes

### OBS:

Valores de tabela do sistema Isobloco de acordo com volume pode haver uma redução

ZOE	7200
GARDEN	2800
ZEUS	11000



# IMPORTÂNCIA DA **SALUBRIDADE**

## **EDIFICAÇÕES ATUAIS**

Sistemas construtivos propícios  
para formação de mofo

## **TECNOLOGIA ISOBLOCO**

Menos troca térmica  
Sem condensação superficial  
Antimofo

MENOS DOENÇAS RESPIRATÓRIAS – IMPACTO SOCIAL

---



# SEGURANÇA CORTA-FOGO

## EDIFICAÇÕES ATUAIS

Sistemas construtivos sem  
segurança corta fogo

## TECNOLOGIA ISOBLOCO

240min corta-fogo  
Sem formação de fumaça tóxica

DE ACORDO COM A NORMA DOS BOMBEIROS

---



# COMPARATIVO DE CARACTERÍSTICAS TÉCNICAS



## CUMPRIMOS REQUISITOS DE MERCADO E DE NORMA

SISTEMA CONSTRUTIVO	ISOLAMENTO TÉRMICO	CONFORTO ACÚSTICO	SEGURANÇA ANTI-INCÊNDIO	SUSTENTÁVEL 100% REUTILIZÁVEL	SALUBRE ANTIMOFO	PRODUTIVO	INCLUSIVO	CUSTO ACESSÍVEL
ISOBLOCO	✓	✓	✓	✓	✓	✓	✓	✓
TIJOLO	✗	✗	✗	✗	✗	✗	✓	✓
BLOCO DE CONCRETO	✗	✗	✗	✗	✗	✗	✓	✓
LIGHT STEEL FRAME	✓ COM LÃ	✓ COM LÃ	✗	✓	✗	✓	✗	✗
DRYWALL	✓ COM LÃ	✓ COM LÃ	✓ COM RF	✗	✗	✓	✗	✓
BLOCO DE GESSO	✓	✗	✗	✗	✗	✓	✓	✓

\* USP teses / Fabricantes Profort, Saint Gobain, Knulf



Nossos produtos combinados ao aço formam sistemas e soluções incríveis.  
Confira todos eles a seguir!

**SOLUÇÕES ISOBLOCO**

# SISTEMAS CONSTRUTIVOS | VEDAÇÃO INTERNA E EXTERNA



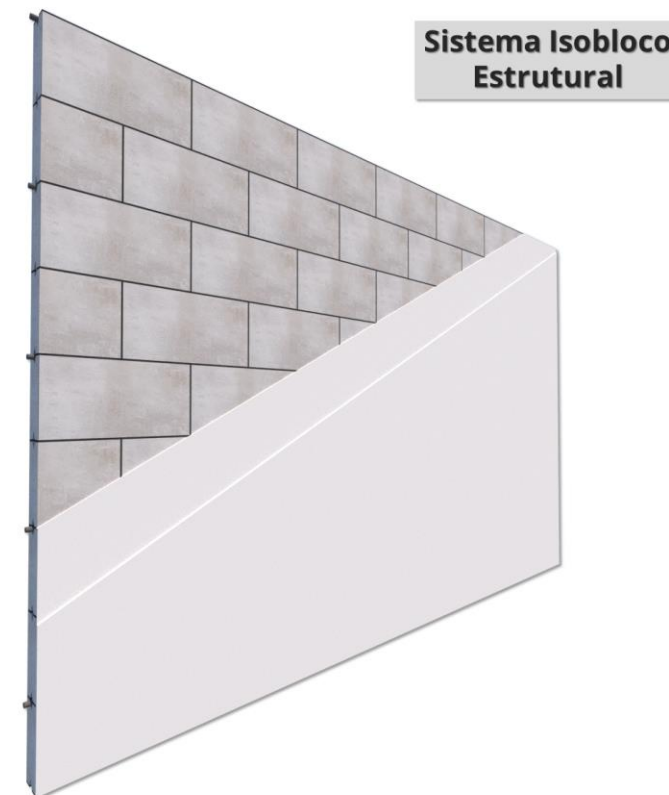
## Sistema Isobloco 10 Maciço (10x30x60)cm



Bloco (10x30x60)cm



Bloco (10x30x60)cm



O Sistema Isobloco é uma parede divisória para vedações internas e externas. Temos as versões Standard e Estrutural. A diferença básica entre elas é que, enquanto o sistema na versão Standard não possui estruturação interna; na versão Estrutural, há inserção de vergalhões de aço na junção dos rasgos fêmea-fêmea dos blocos a cada duas fiadas.

### FICHA TÉCNICA SISTEMA ISOBLOCO (10x30x60)cm

DIMENSÕES	CONSUMO POR M <sup>2</sup>	PESO BLOCO	PESO/M <sup>2</sup>	CONSUMO ISOMASSA INTERNA	CONSUMO ISOMASSA EXTERNA	CONSUMO RESINA À BASE D'ÁGUA	ACÚSTICA	CORTA-FOGO	ISOLAMENTO TÉRMICO	TAXA DE UMIDADE
(10x30x60)cm	5,5 peças	15kg	82,5kg	3,0kg/m <sup>2</sup> , por face	4,0kg/m <sup>2</sup> , por face	320ml/m <sup>2</sup> , por face	53 dB	240 min	0,17 W/m <sup>2</sup> .K	5% a 8%

# SISTEMAS CONSTRUTIVOS | VEDAÇÃO INTERNA E EXTERNA



## Sistema Isobloco 10 Maciço (10x30x60)cm



Montagem simples do Sistema Isobloco



# SISTEMAS CONSTRUTIVOS | VEDAÇÃO INTERNA



## Sistema Isowall 7 Maciço (7x30x60)cm



Bloco (7x30x60)cm



Bloco (7x30x60)cm



Sistema Isowall 7

O Sistema Isowall é uma parede divisória em combinação com a tecnologia light steel frame. É recomendado para divisórias internas (que não contenham instalações hidrossanitárias embutidas) pela sua praticidade de aplicação.

### FICHA TÉCNICA SISTEMA ISOWALL MACIÇO (7x30x60)cm

DIMENSÕES	CONSUMO POR M <sup>2</sup>	PESO BLOCO	PESO/M <sup>2</sup>	CONSUMO ISOMASSA INTERNA	CONSUMO ISOMASSA EXTERNA	CONSUMO RESINA À BASE D'ÁGUA	ACÚSTICA	CORTA-FOGO	ISOLAMENTO TÉRMICO	TAXA DE UMIDADE
(7x30x60)cm	5,5 peças	10kg	55kg	3,0kg/m <sup>2</sup> , por face	4,0kg/m <sup>2</sup> , por face	320ml/m <sup>2</sup> , por face	47 dB	120 min	0,17 W/m <sup>2</sup> .K	5% a 8%

# SISTEMAS CONSTRUTIVOS | VEDAÇÃO INTERNA

## Sistema Isowall 7 Maciço (7x30x60)cm



Montagem simples do Sistema Isoflex





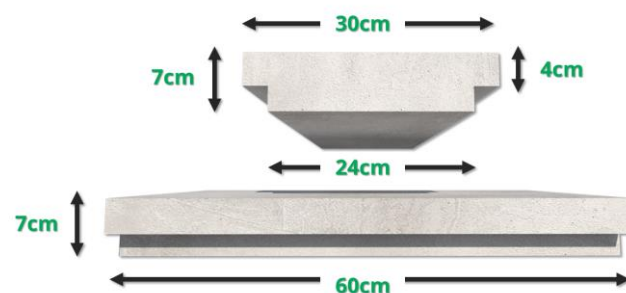
# SISTEMAS CONSTRUTIVOS | LAJES

## Sistema Isolaje Armada (7x30x60)cm



**Lajota (7x30x60)cm**

Aplicação Isolaje Piso Armada



**Lajota (7x30x60)cm**

Aplicação Isolaje Piso Armada

**Sistema Isolaje Armada (7x30x60)cm**

Com nervuras treliçadas



O Sistema Isolaje Armada é usado em substituição à laje convencional para piso estrutural. É montada com nervuras treliçadas. É aplicada conforme melhor detalhado no guia prático de montagem.

### FICHA TÉCNICA SISTEMA ISOLAJE ARMADA (7x30x60)cm

DIMENSÕES	CONSUMO POR M <sup>2</sup>	PESO LAJOTA	PESO/M <sup>2</sup>	CONSUMO ISOCOLA	CONSUMO ISOMASSA INTERNA	CONSUMO RESINA À BASE D'ÁGUA	ACÚSTICA	CORTA-FOGO	ISOLAMENTO TÉRMICO	TAXA DE UMIDADE
(7x30x60)cm	4,65 peças	8,75kg	40,69kg	Não se aplica	4,0kg/m <sup>2</sup> , por face	320ml/m <sup>2</sup> , por face	47 dB	120 min	0,17 W/m <sup>2</sup> .K	5% a 8%

# SISTEMAS CONSTRUTIVOS | LAJES

## Sistema Isolaje Armada (7x30x60)cm



Montagem simples do Sistema Isolaje



Isolaje + Trelifácil



# SISTEMAS CONSTRUTIVOS | REVESTIMENTOS



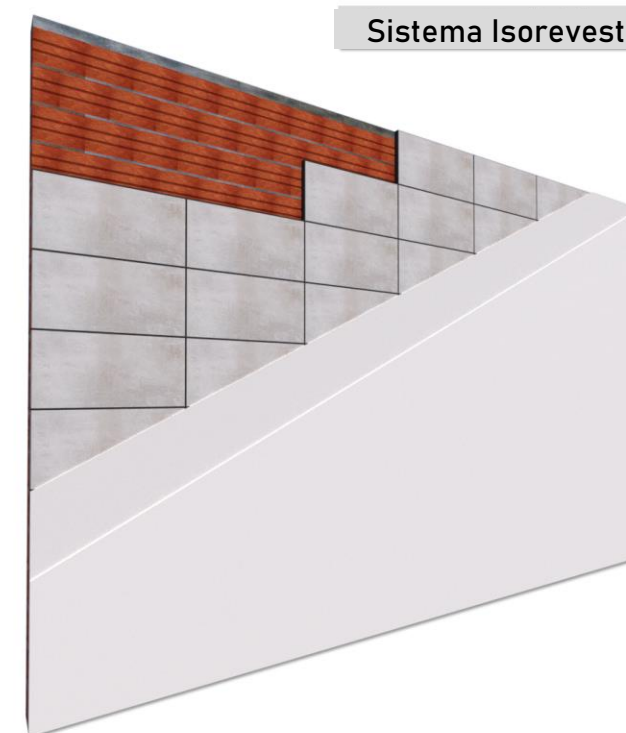
## Sistema Isorevest (3x30x60)cm



Placa (3x30x60)cm



Placa (3x30x60)cm



O Sistema Isorevest é uma placa em concreto celular utilizada para revestimento e recuperação de paredes e fachadas com alto desempenho, aliado ao baixo custo. Também pode ser utilizado para melhorar o desempenho acústico de uma parede.

### FICHA TÉCNICA SISTEMA ISOREVEST (3x30x60)cm

DIMENSÕES	CONSUMO POR M <sup>2</sup>	PESO PLACA	PESO/M <sup>2</sup>	CONSUMO ISOCOLA	CONSUMO ISOMASSA INTERNA	CONSUMO ISOMASSA EXTERNA	CONSUMO RESINA À BASE D'ÁGUA	ACÚSTICA	CORTA-FOGO	ISOLAMENTO TÉRMICO	TAXA DE UMIDADE
(3x30x60)cm	5,5 peças	5,0kg	27,5kg	3,5kg/m <sup>2</sup>	3,0kg/m <sup>2</sup> , por face	4,0kg/m <sup>2</sup> , por face	320ml/m <sup>2</sup> , por face	14dB, face	60 min	0,17 W/m <sup>2</sup> .K	5% a 8%

# SISTEMAS CONSTRUTIVOS | REVESTIMENTOS

## Sistema Iso revesti (3x30x60)cm



Depoimento morador



Depoimento aplicador



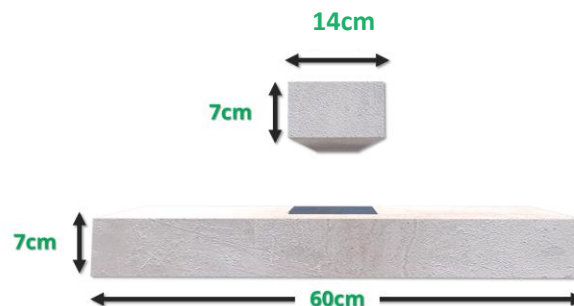
# SISTEMAS CONSTRUTIVOS | VEDAÇÃO INTERNA E EXTERNA



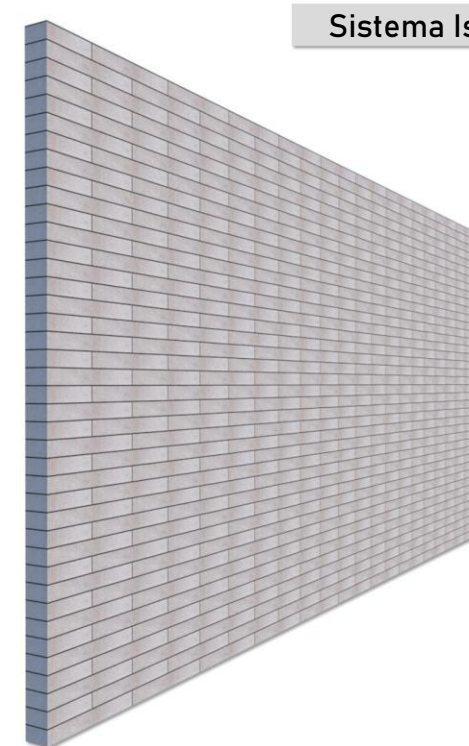
## Sistema Isobrick 14 (14x7x60)cm



Tijolinho (14x7x60)cm



Tijolinho (14x7x60)cm



Sistema Isobrick 14

O Sistema Isobrick 14 é um tijolo rústico em concreto celular usado com um caráter mais decorativo sem, contudo, perder as características técnicas da tecnologia Isobloco.

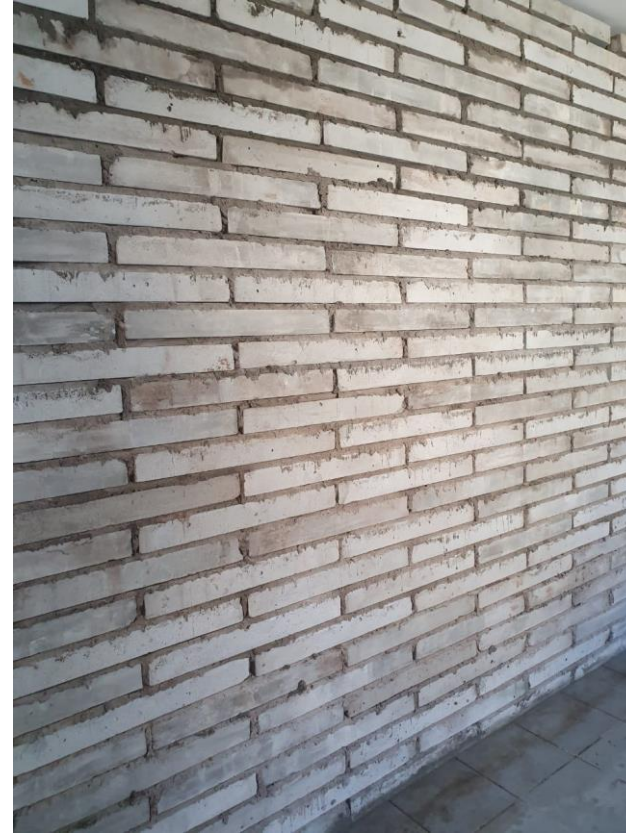
### FICHA TÉCNICA SISTEMA Isobrick 14 (14x7x60)cm

DIMENSÕES	CONSUMO POR M <sup>2</sup>	PESO TIJOLO	PESO/M <sup>2</sup>	CONSUMO ISOCOLA	CONSUMO ISOMASSA	CONSUMO RESINA À BASE D'ÁGUA	ACÚSTICA	CORTA-FOGO	ISOLAMENTO TÉRMICO	TAXA DE UMIDADE
(14x7x60)cm	23,8 peças	5,0kg	109,0kg	8,0kg/m <sup>2</sup>	Não se aplica	320ml/m <sup>2</sup> , por face	53 dB	240 min	0,17 W/m <sup>2</sup> .K	5% a 8%

# SISTEMAS CONSTRUTIVOS | VEDAÇÃO INTERNA E EXTERNA



## Sistema Isobrick 14 (14x7x60)cm



# SOLUÇÃO BLOCKWALL

A solução Blockwall é um Sistema Estrutural Autoportante. O Sistema Construtivo é independente, não necessitando de estruturas auxiliares (vigas e pilares): as paredes são estruturadas internamente com vergalhão de aço e graute.



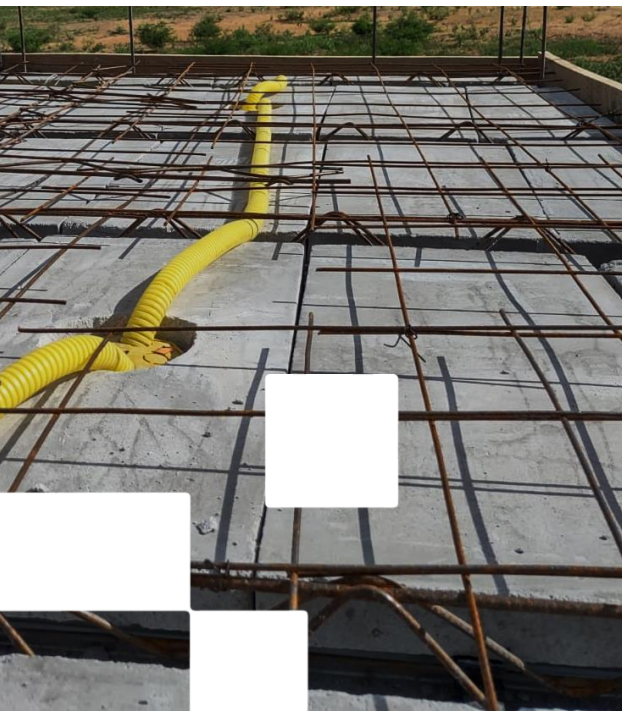
## VANTAGENS

+ Rápida que a construção convencional

+ Econômica que a construção convencional

Materiais sustentáveis, com alta qualidade e durabilidade

Isolamento Térmico e Acústico, Corta-fogo, Antiumidade e Antimofo





# SISTEMAS CONSTRUTIVOS | BLOCKWALL

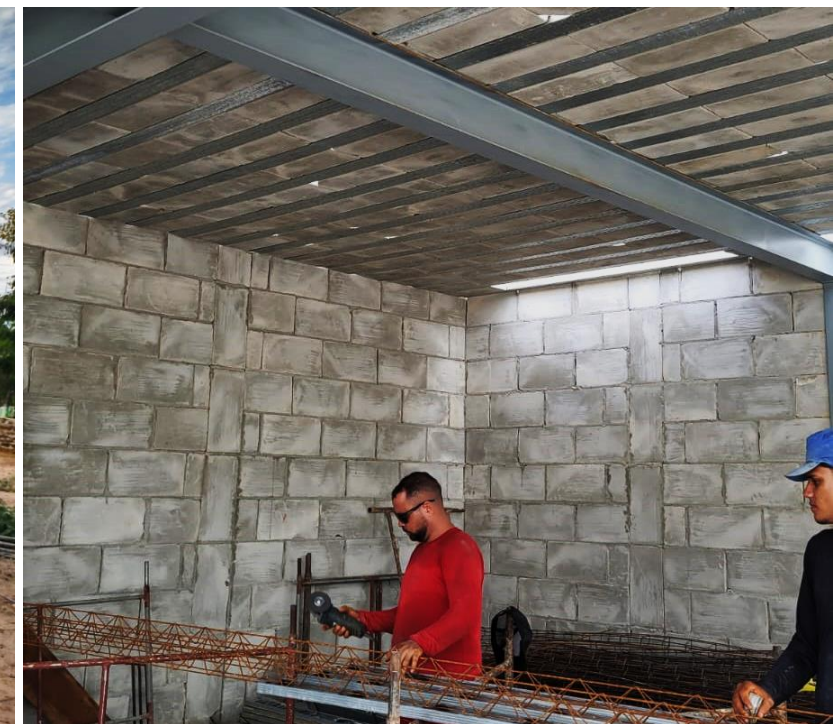
Sistema Isobloco 10 (10x30x60)cm



**Galpão Tide Setúbal**



**Cooperativa Lameirão**

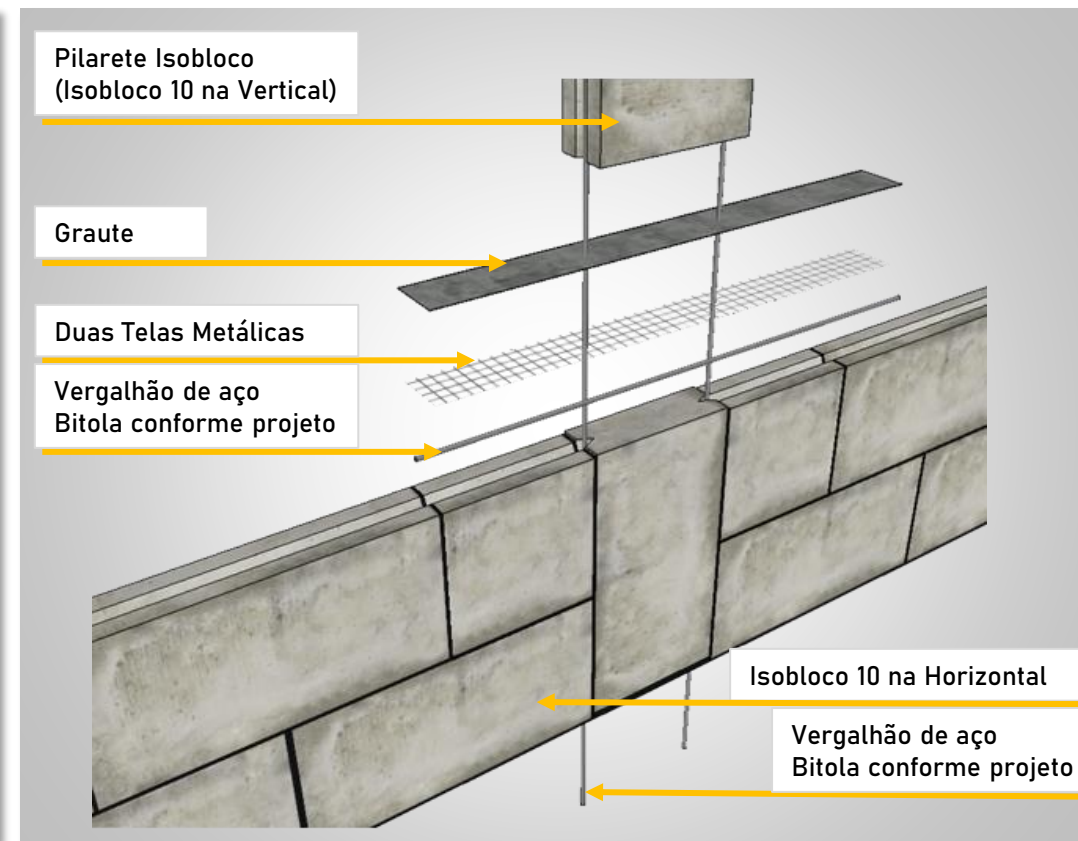
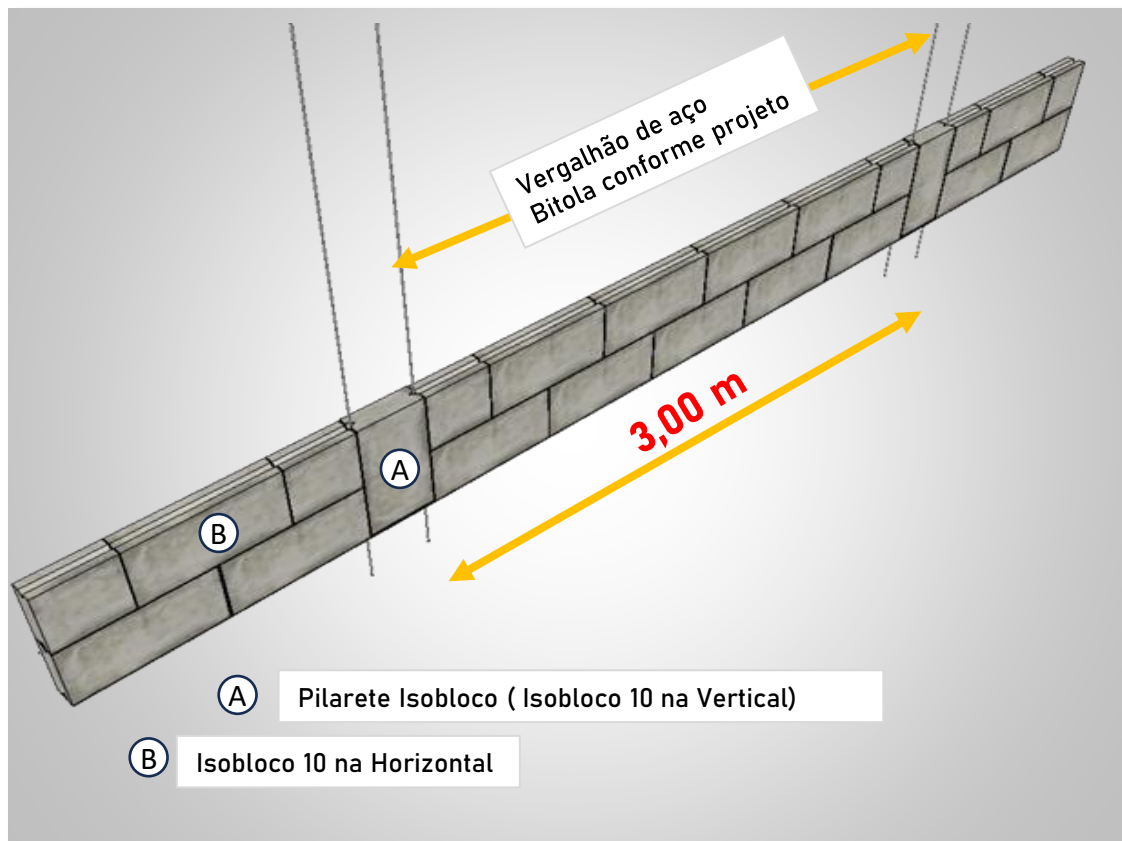


**Loja To You**

# DETALHE CONSTRUTIVO/ PAREDE EXTERNA



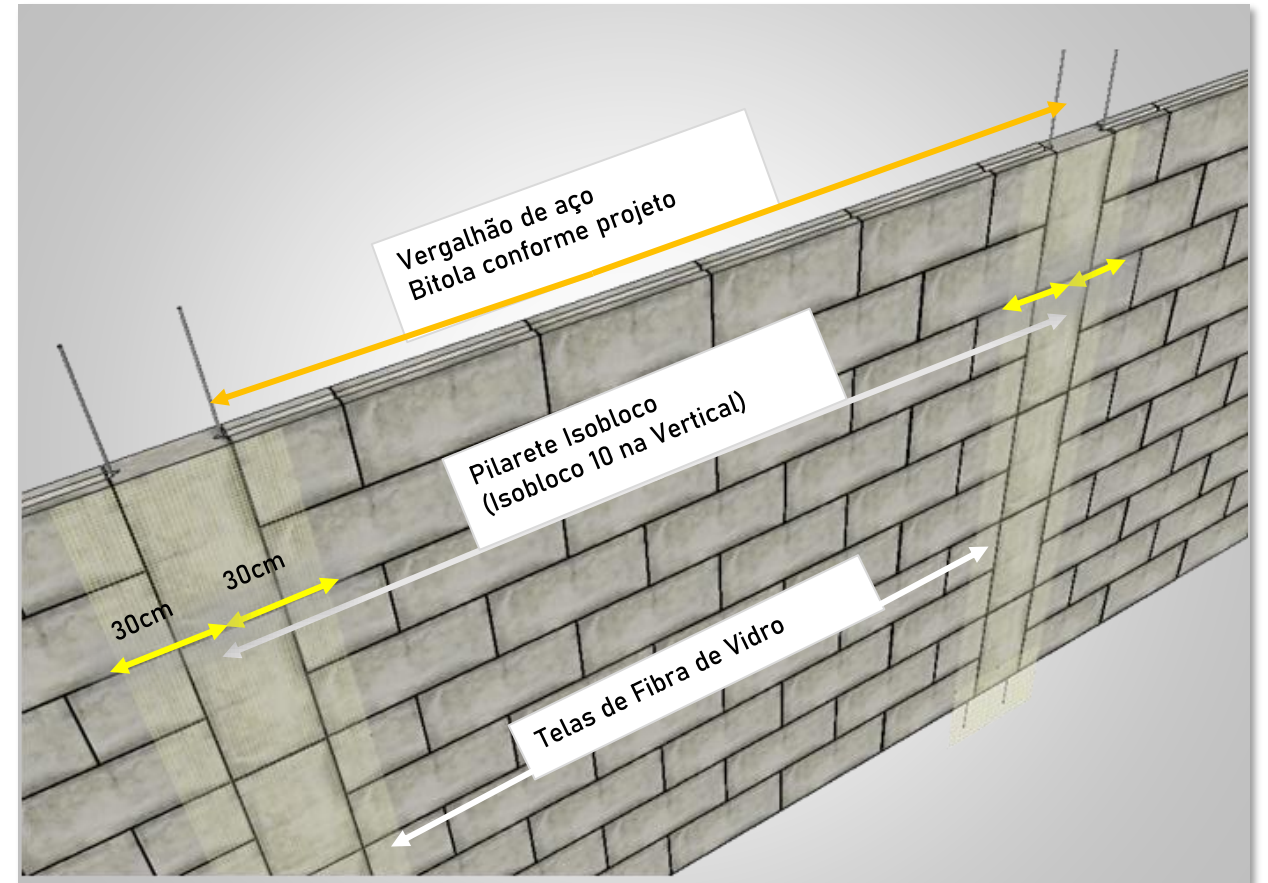
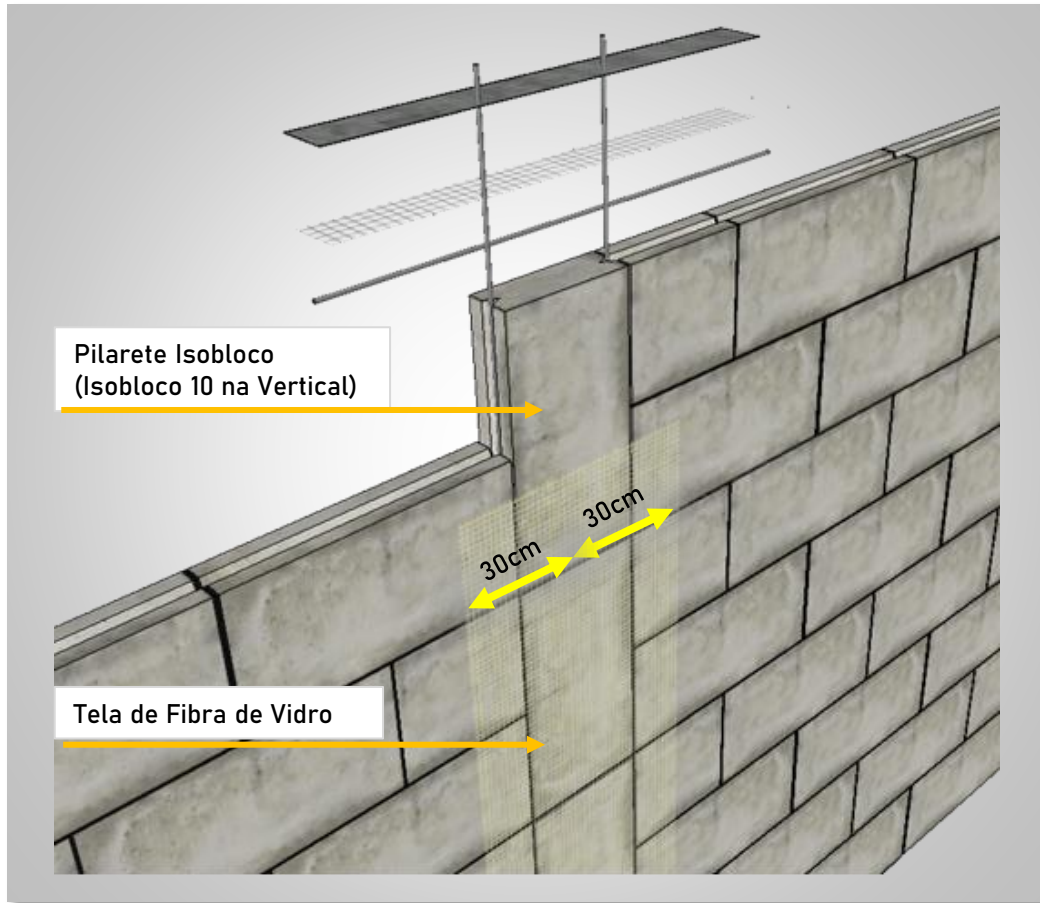
## Sistema Isobloco 10 (10x30x60)cm



# DETALHE CONSTRUTIVO/ PAREDE EXTERNA



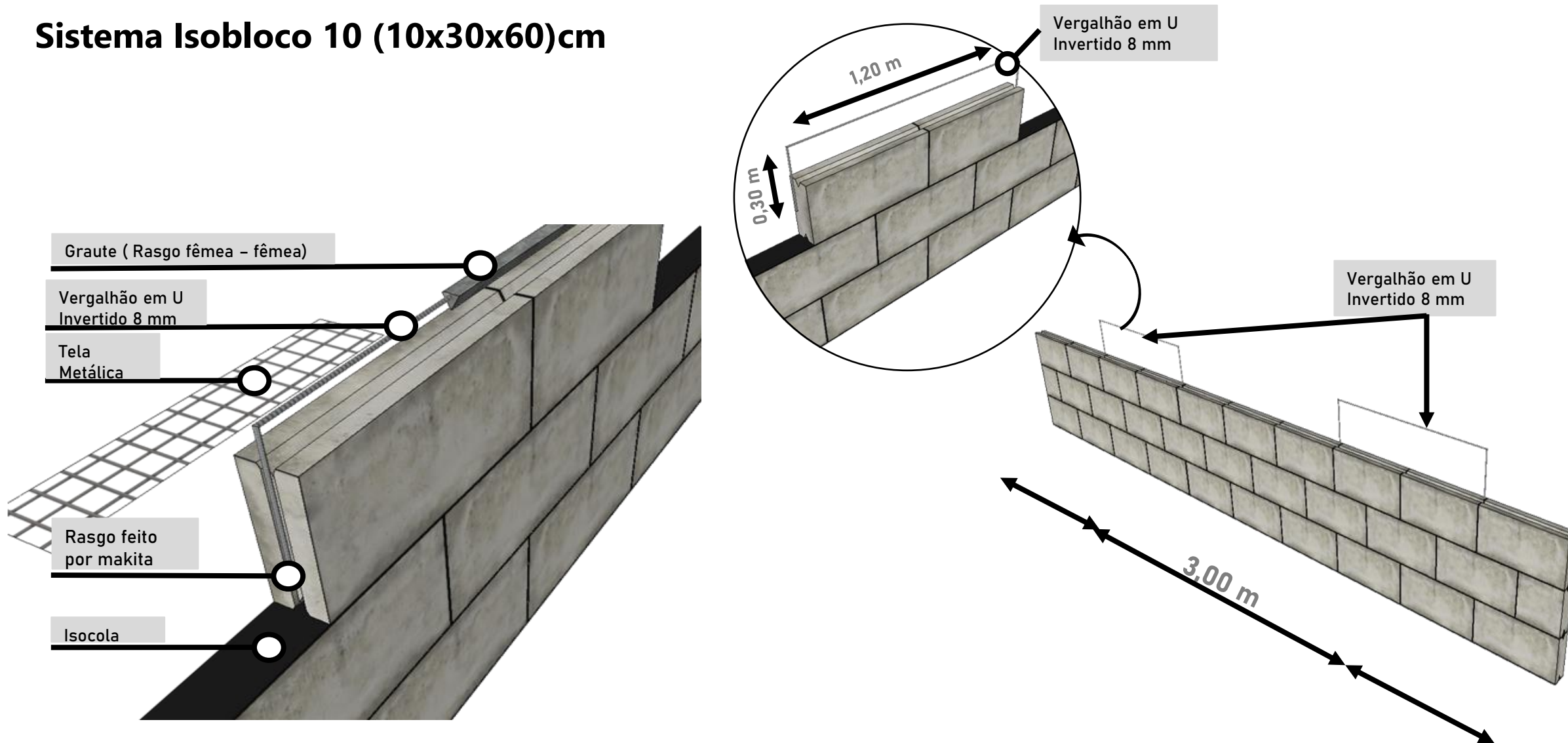
## Sistema Isobloco 10 (10x30x60)cm



# DETALHE CONSTRUTIVO/ PAREDE INTERNA

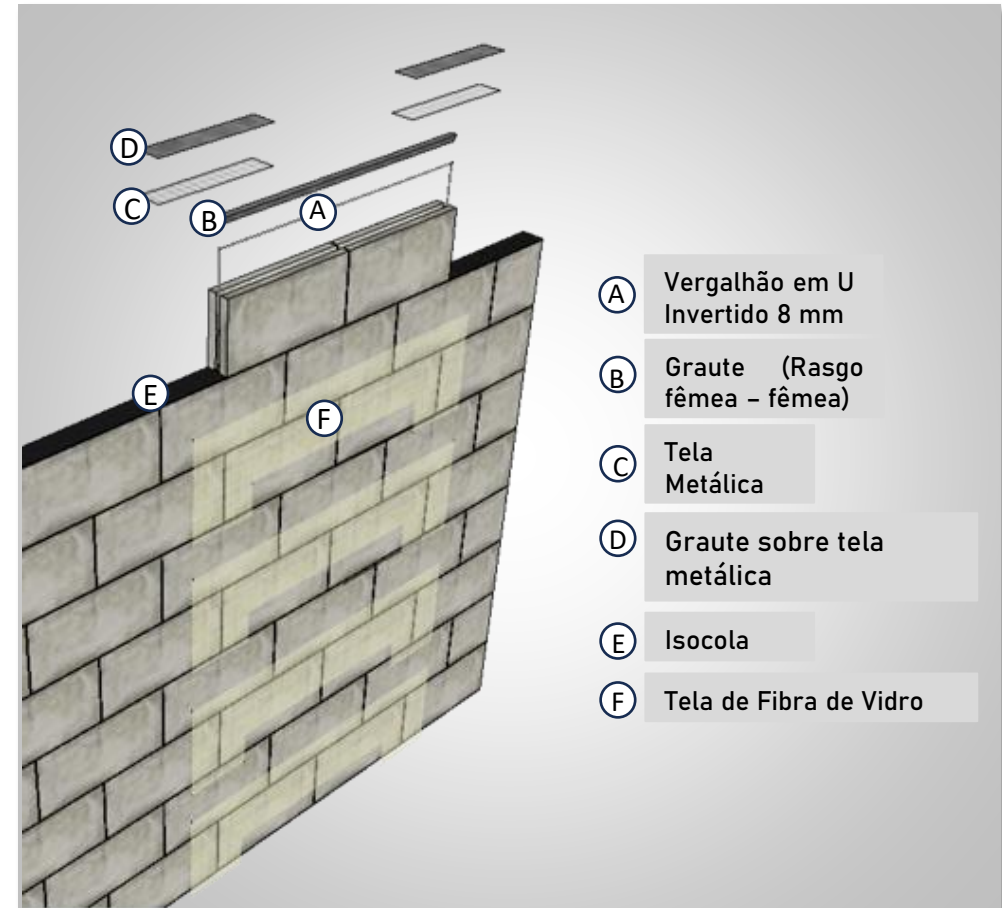
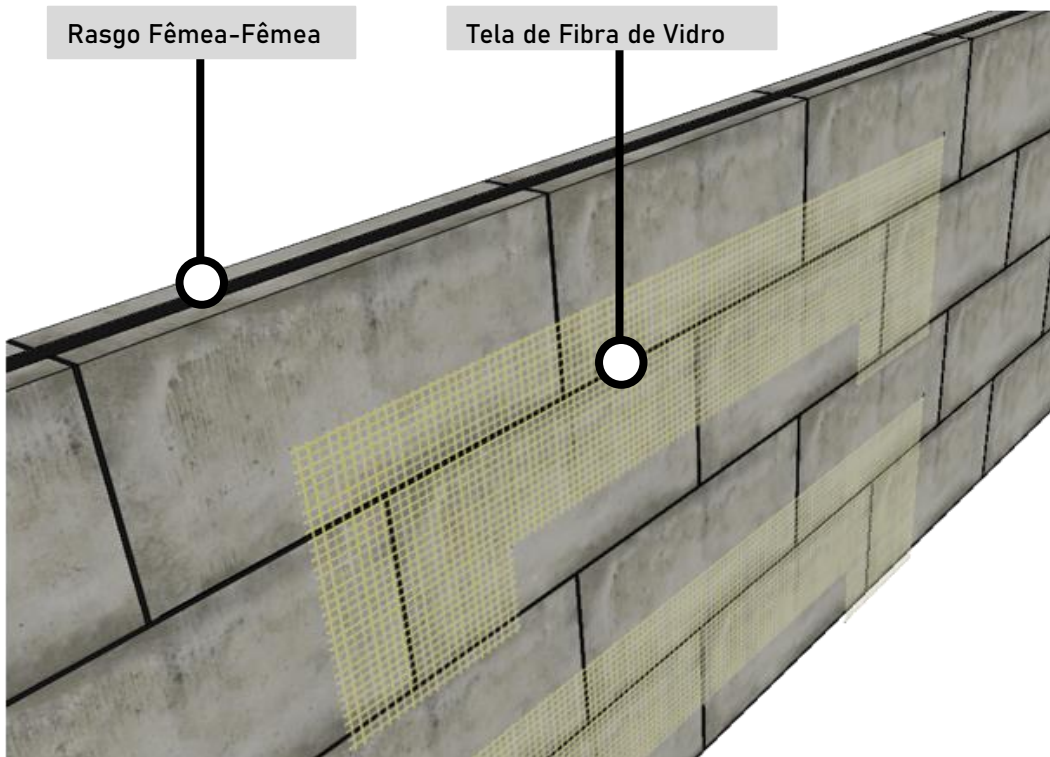


## Sistema Isobloco 10 (10x30x60)cm



# DETALHE CONSTRUTIVO/ PAREDE INTERNA

## Sistema Isobloco 10 (10x30x60)cm



# SOLUÇÕES MODULARES

## Isobox Modular

Na construção off-site (remota) os módulos são pré-fabricados e inseridos apenas na obra. Optar por essa solução, dentre outros benefícios, reduz para quase 0% a chance de erros e retrabalhos, aglomeração de pessoas/aplicadores in loco (prevenção pós-pandemia), garante maior agilidade e precisão no cronograma da obra.



## VANTAGENS

+ Rápida que a construção convencional;

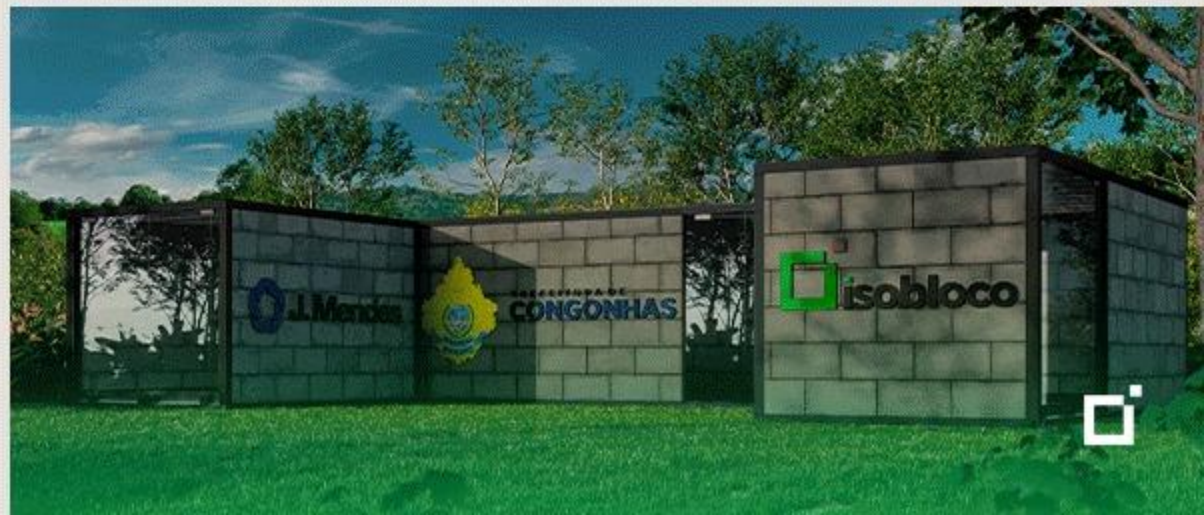
Reduz em 4x os resíduos gerados;

Escolha de materiais sustentáveis e com alta qualidade e durabilidade;

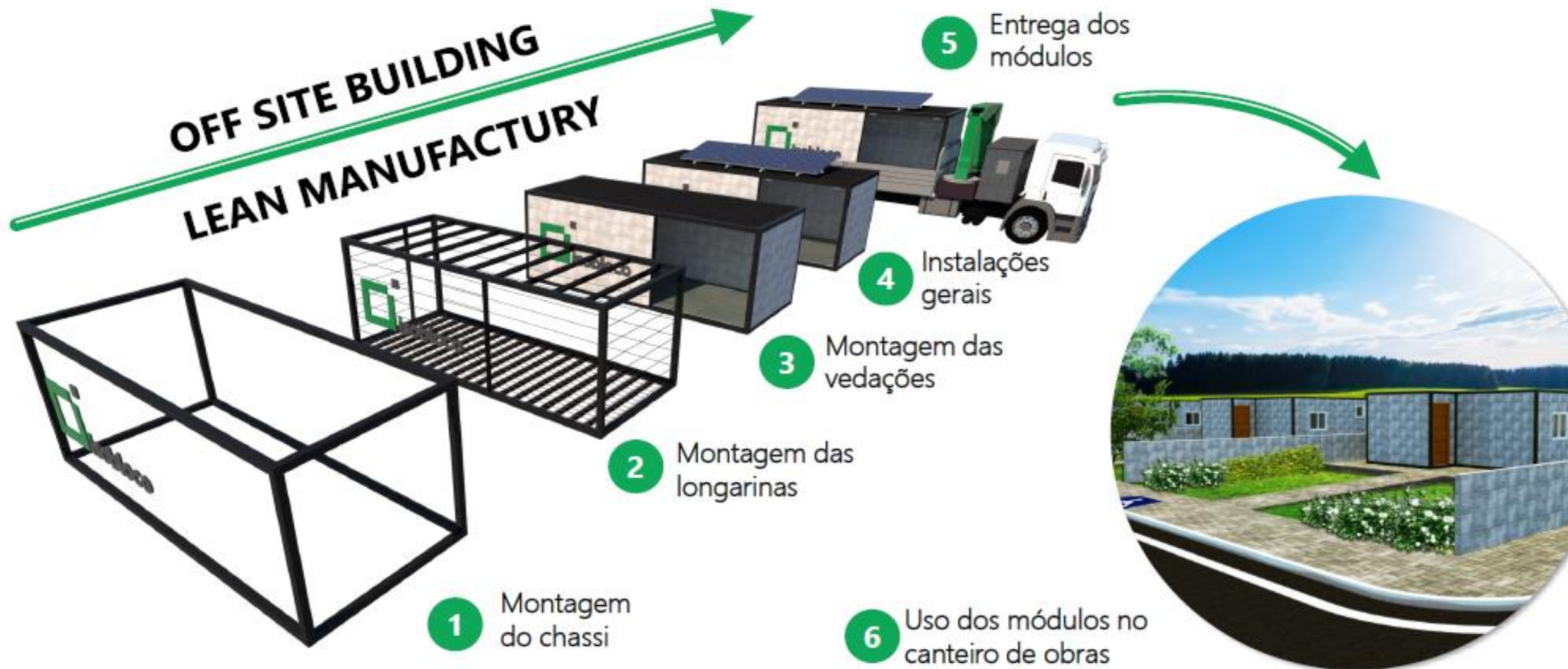
Flexibilidade para expansão;

Baixo impacto no terreno;

Facilidade para mobilidade e transporte.



# Fabricação de Módulos





# CANTEIRO MODULAR INTELIGENTE



CABINES  
TÉCNICAS

GERÊNCIA  
+ ESCRITÓRIOS

ALMOXARIFADO

PORTARIA

isobloco



**Ninguém nunca constrói  
algo incrível sozinho.**



+55 82 98179-9779

@isobloco

tecnico@isobloco.com.br

www.isobloco.com.br